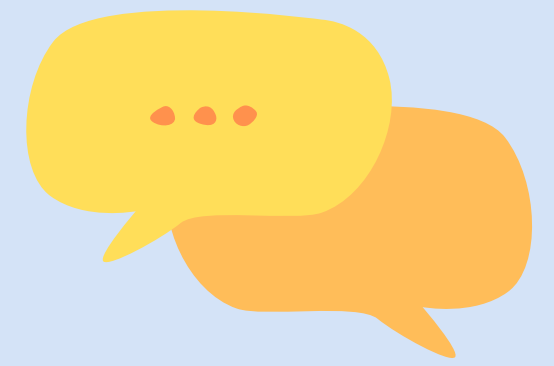
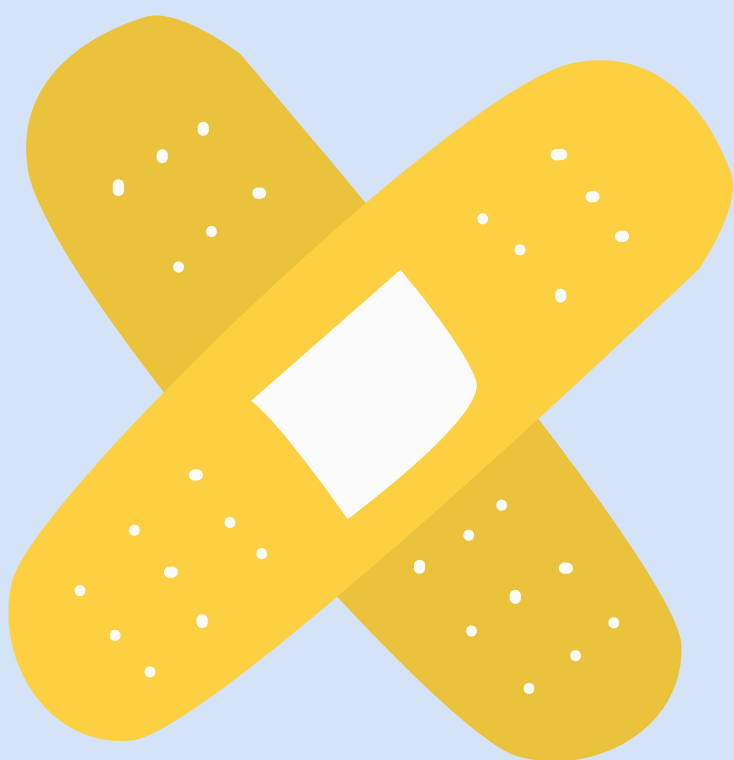


# Passez le mot.



Les étudiants et étudiantes de niveau postsecondaire, surtout dans les résidences, courent un plus grand risque d'exposition à la méningococcie, et la maladie peut rapidement devenir grave.



**Êtes-vous protégé·e  
contre le  
méningocoque de type  
B (MenB)?**

Les vaccins de routine administrés durant l'enfance protègent contre le méningocoque de types A, C, Y et W, mais pas contre le type B.

**Parlez à votre professionnel·le de santé de la vaccination contre le MenB.**